

STAVU PLANS  
1. ОСТАЖНЫЙ ПЛАН

Иск. № 13  
Строительный

Кандава

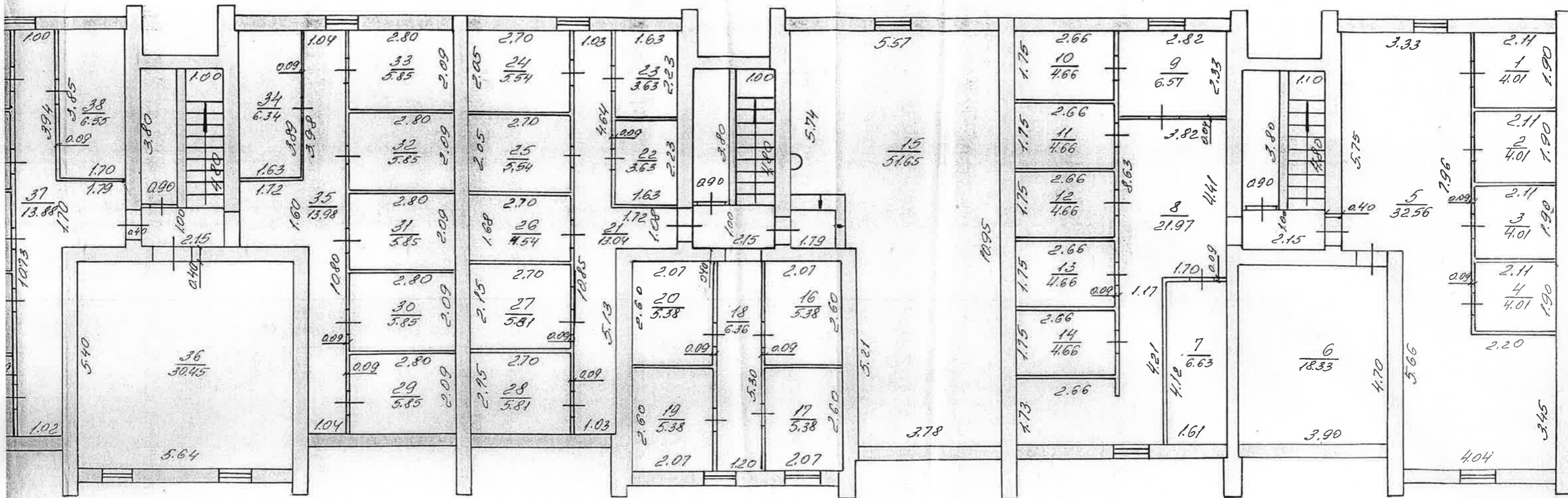
иела № 4а  
улице

Квартала № 269  
КВАРТАЛ

Пilsēta Daugavpils  
Город

Pagrabs-Подвал

$R = 2.50$   
 $OK = 0.50 \times 0.80$   
 $OK = 0.78 \times 2.00$



13.09.79  
13.09.79  
24.09.79  
13.09.79

Устав  
[Signature]

STAVU PLĀNS  
1. СЭТАЖНЫЙ ПЛАН

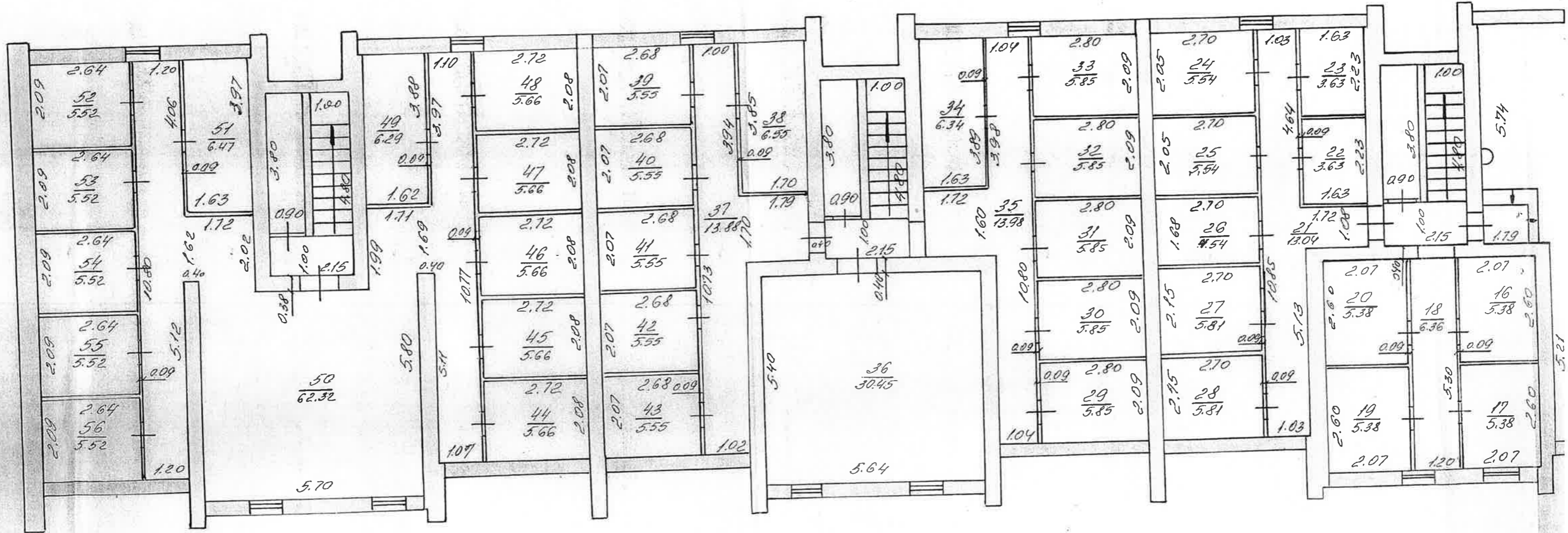
Īpa 13  
Drošums  
Kvartāla Nr 269  
Квартал

Kančavas

Iela Nr 4a  
Улице

Pilsēta Daugavpils  
Город

Pagrabs-Подвал



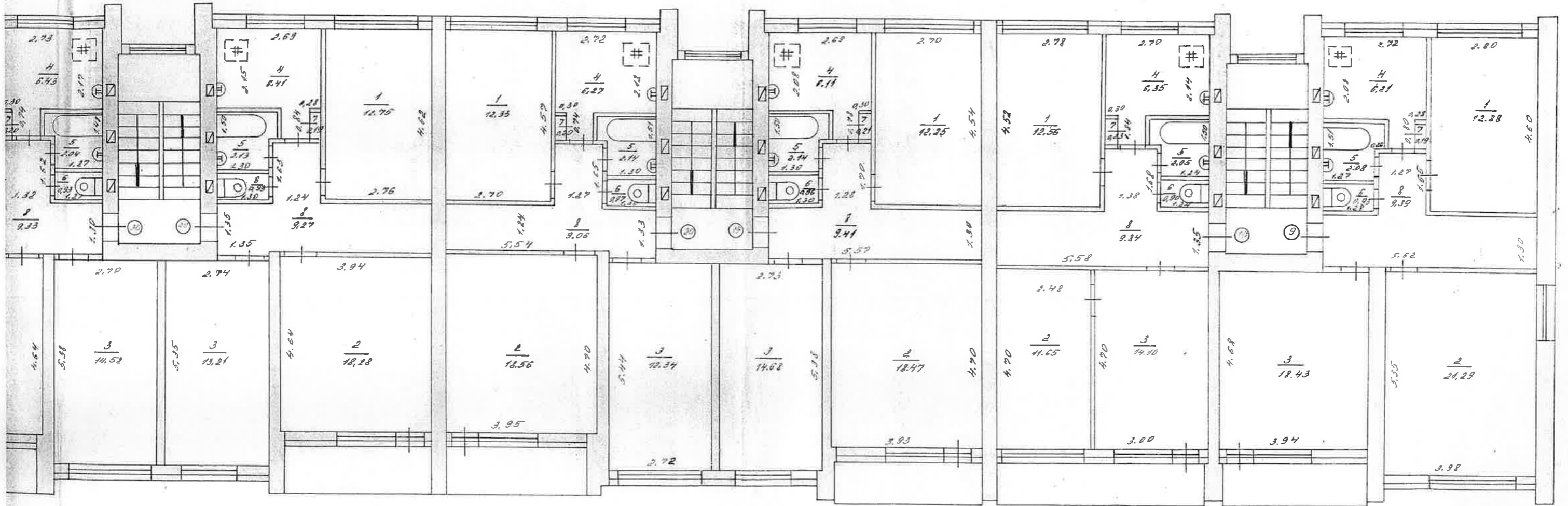
STAVU PLANS  
ПОЭТАЖНЫЙ ПЛАН

1 Мандава 4а

269 Pilsēta Daugavpils  
Город

Stavs-Этаж

h = 2.50  
OR. = 1.40 x 1.45  
gb. = 2.00 x 0.80



16.12.76.  
3.02.77.  
Славинская

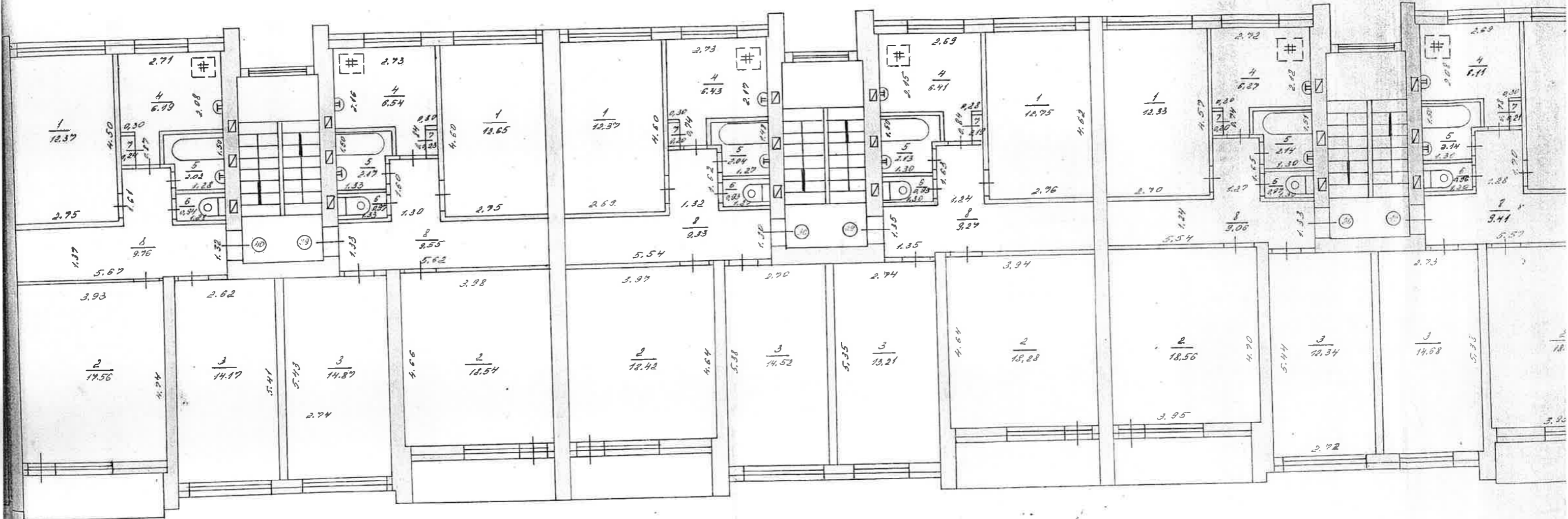
STAVU PLANS  
КОСТАЖНЫЙ ПЛАН

1 Кандава

4a

269 Pilsēta Даугавпилс  
Город

Stāvs-Этаж



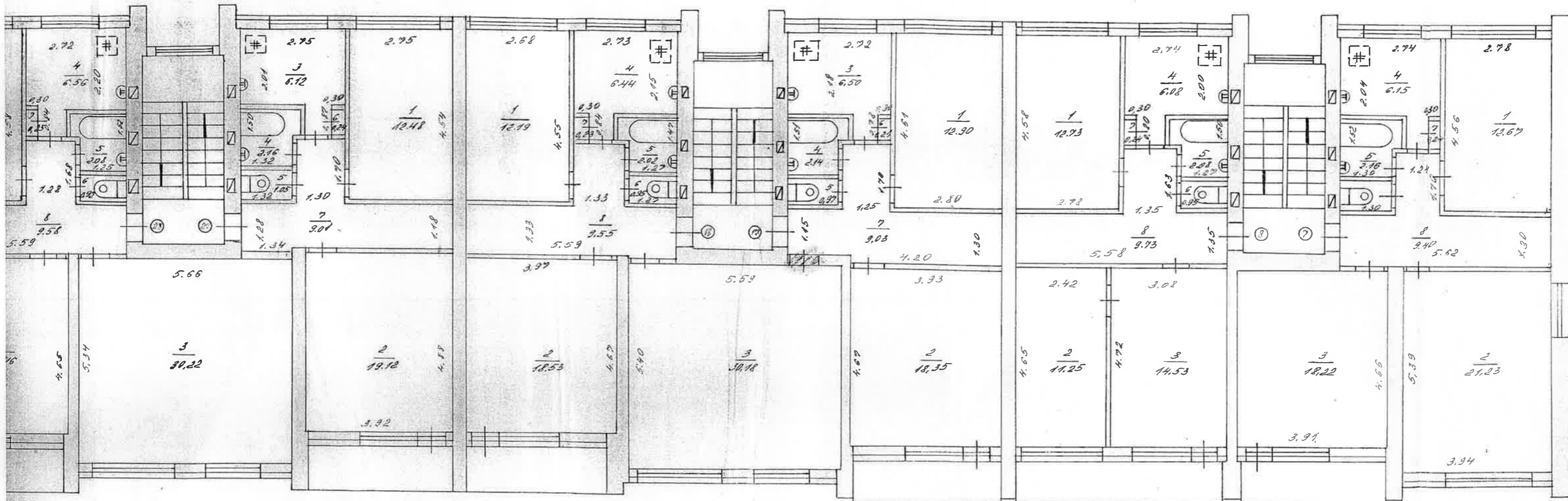
STAVU PLANS  
ПОЭТАЖНЫЙ ПЛ

1. Кандава 4a

№ 269 Pilseta Jaungavilc  
Doms

4. Stāvs-Этаж

h. = 2.50  
ok. = 1.40 x 1.50  
gb. = 2.00 x 0.80



16.12.96  
Славинская  
E. O. M. J. O. I.

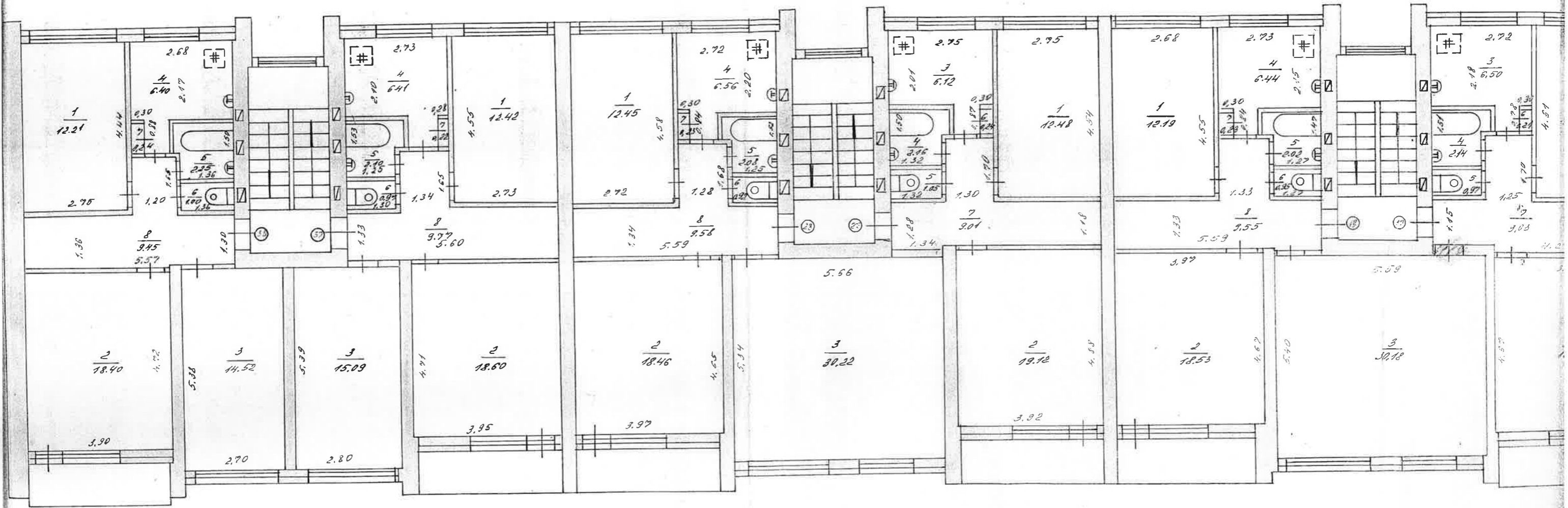
STAVU PLANS  
ПОДЪЕМНЫЙ ИЛИ

1 Кандаваас

4 а

№ 269 Pilsēta Daugpils  
Eiņa

4. Stāvs-Ētāj.



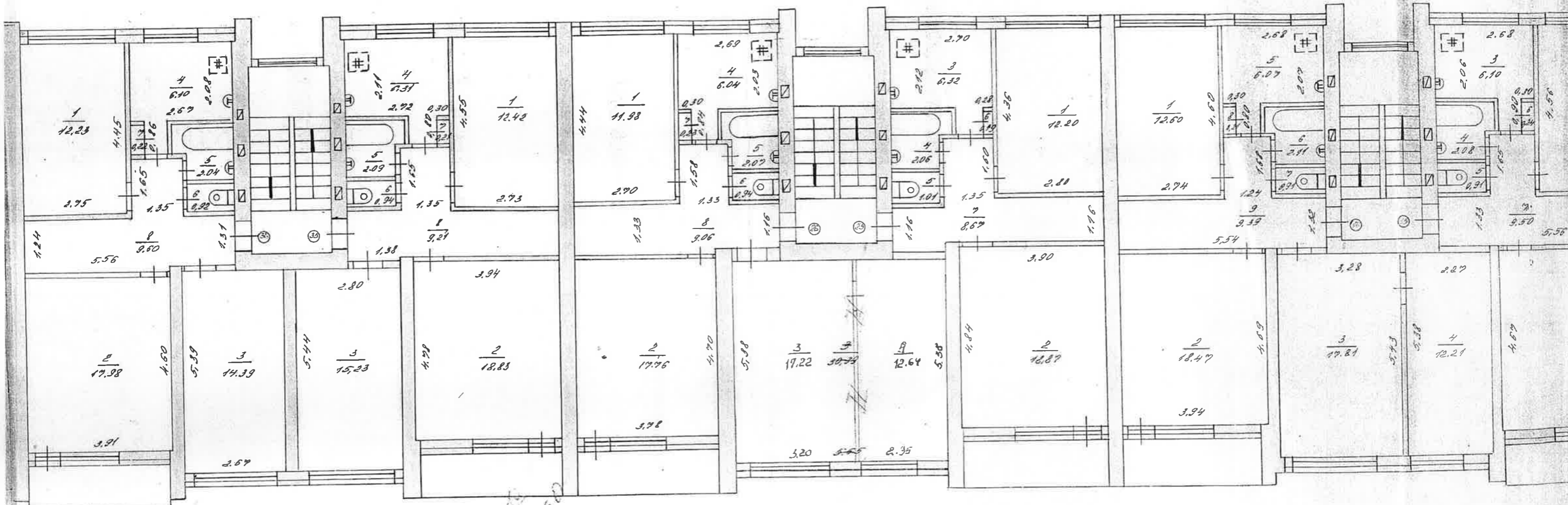
1:100

СТАВУ ПЛАН  
КОСТАКЧЫЙ ПЛАН

1 *Кандава* № 42

269 *Пилета Райгавице*  
Город

3. Стэв-План



*Райгавице*  
*12.12.86*  
*10.11.86*

кв.26 перепланировка  
Текущие изменения  
проектирование  
27 февраля 1986 г.  
Техник *Дил*  
Кандавице

Масштаб 1:100





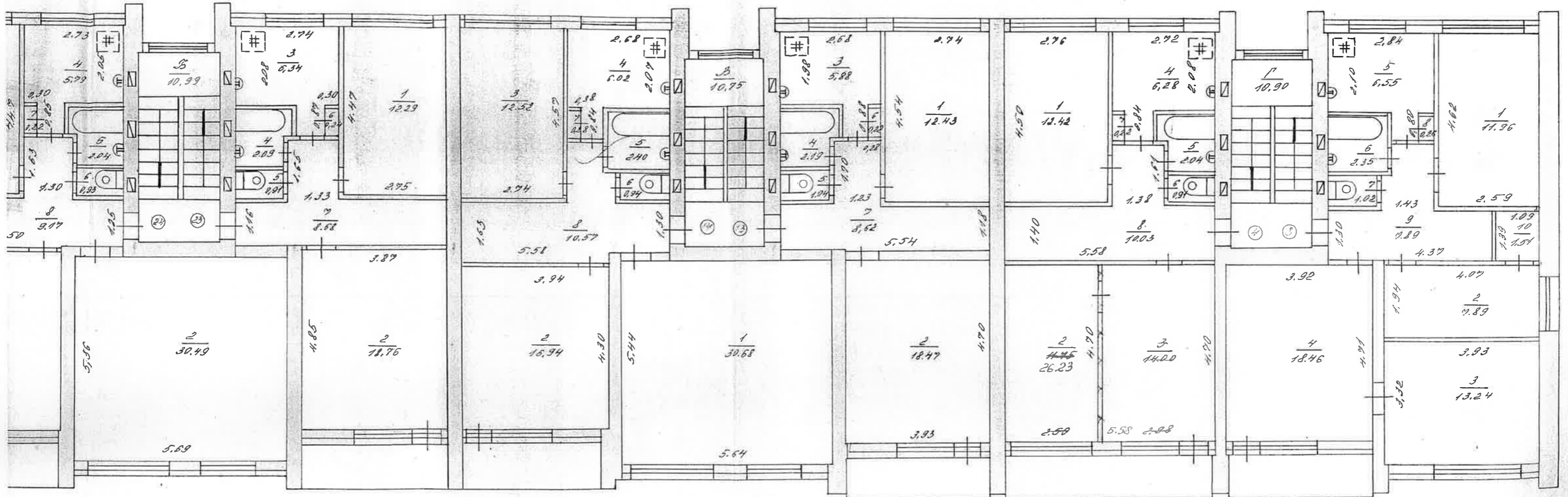
СТАВУ ПЛАН  
1 ОСТАТКИ ИЛИАН

1 Бандавак 4 а

269 Pilsētā Doņģaivmils  
Город

2. Stāvs - 2.000

h = 2,60  
ок. = 1,40 x 2,30  
дв. = 2,00 x 0,80



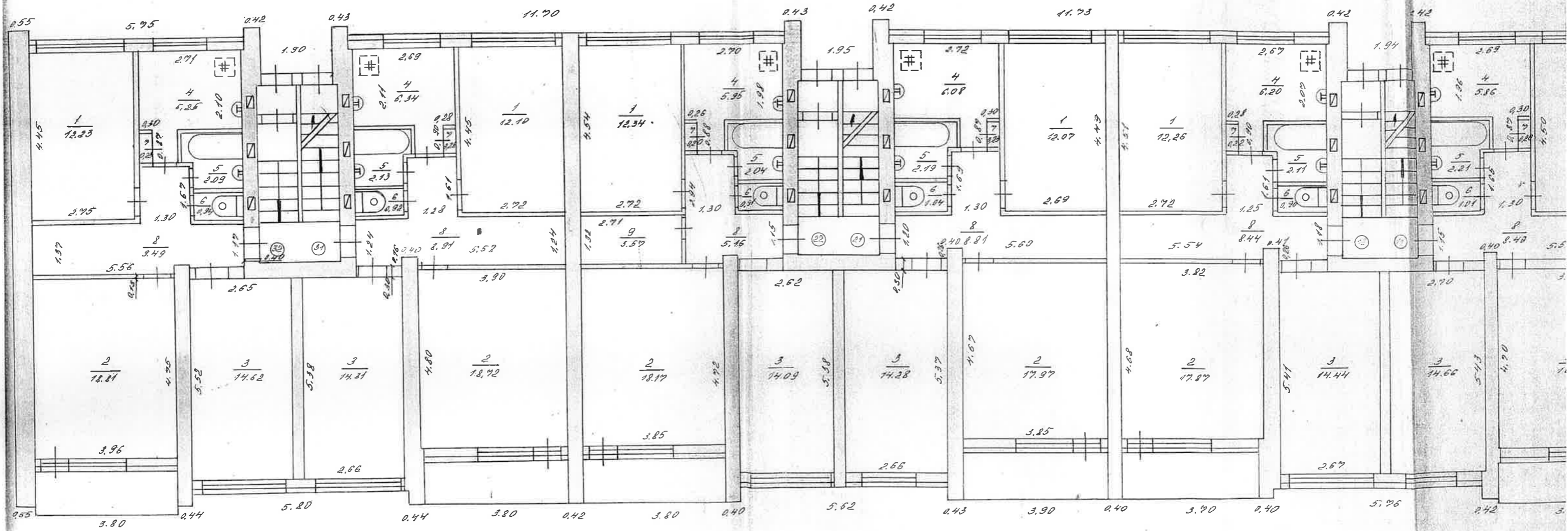
№4 перепланировка  
Текущие изменения  
произведены  
27 " февраля 1986 г.  
Техник: [Signature]  
Контролер: [Signature]

16.12.96 г.  
Славянск



PLANS  
ПОСТАВКИ

№ 1 Жондавас  
№ 269 Жондавас  
№ 42



1:100





1	2	3	4	5	6	7	8	9	10	11	12	13
11.12.96	V	40	1	исполн. дел.	исполн.		12.37	12.37				2.5
			2	исполн.	-н-	-н-	17.56	17.56	18.63			"
			3	исполн.	-н-	-н-	14.17	14.17				"
			4	исполн.	-н-	-н-	6.19				6.19	"
			5	Бамбук терм.	-н-	-н-	2.02				2.02	"
			6	Уборка	-н-	-н-	0.94				0.94	"
			7	исполн.	-н-	-н-	0.24				0.24	"
			8	исполн.	-н-	-н-	9.96				9.96	"
							64.32					
				Всего по кварт.			63.25	44.10			19.15	
				Всего по зиме			511.36	353.25			150.11	
				Всего по год.			<del>3418.82</del>	<del>1813.53</del>	<del>536.28</del>	<del>113.57</del>	<del>455.42</del>	
							3124.20	1813.53	571.66	43.57	755.42	
							3124.15	1813.53				

кв 4 кв 26 переисп.

Текущая информация  
 Подпись: 27.02.1986г.  
 Техник: [подпись]  
 Монтажер: [подпись]

подвал от 1-го вкл

13 09 79  
 [подпись]

Inventarizators [подпись]

Inz.-kontroleris [подпись]



PLANA EKSPĻIKĀCIJA — ЭКСПЛИКАЦИЯ ПЛАНА

Celtnei — Строение № 1

Pilsēta / Город: *Daugavpils*

Grupa / Группа

*Konģavass*

Grunts / Грунт

ielas Nr. / iela Nr. *4a*

1	2	3	4	5	6	7	8	9	10	11	12
16.12.76.	IV	27	1	мешков. свет.	покрыт		12.48	12.48			2
			2	мешков. —	—		19.12	19.12			
			3	кухня —	—		0.12				6.12
			4	ванная комн.	—		2.16				2.16
			5	уборн. —	—		1.05				1.05
			6	шкаф —	—		0.24				0.24
			7	коридор —	—		9.01				9.01
Итого по 27 кварт.							50.48	50.48			18.58
	IV	28	1	мешков. свет.	покрыт		12.45	12.45			2
			2	мешков. —	—		18.46	18.46			
			3	мешков. —	—		30.22	30.22			
			4	кухня —	—		6.56				6.56
			5	ванная комн.	—		2.08				2.08
			6	уборн. —	—		0.92				0.92
			7	шкаф —	—		0.23				0.23
			8	коридор —	—		9.58				9.58
Итого по 28 кварт.							80.50	80.50			19.37
	IV	37	1	мешков. свет.	покрыт		12.42	12.42			2
			2	мешков. —	—		18.60	18.60			
			3	мешков. —	—		15.09	15.09			
			4	кухня —	—		6.41				6.41
			5	ванная комн.	—		2.10				2.10
			6	уборн. —	—		0.97				0.97
			7	шкаф —	—		0.22				0.22
			8	коридор —	—		9.77				9.77
Итого по 37 кварт.							65.58	65.58			19.47
	IV	38	1	мешков. свет.	покрыт		12.21	12.21			2
			2	мешков. —	—		18.40	18.40			
			3	мешков. —	—		14.52	14.52			
			4	кухня —	—		6.40				6.40

Inventarizators / Инвентаризатор: *ceas*

Inž.-kontrolieris / Инж.-контролер: *MO*

Slāvi / Этажи	Dzīvokļu vai telpu Nr. / № квартиры или помещений	Istaba Nr. / № комнаты	Istabi nosaukumi / Наименование комнат	Tumsa, puslumša / Темная, полутемная	Faktiskā istabu izlietošana / Фактическое использование комнат	Laukums pēc iekšējiem izmēriem m² / Площадь по внутр. обмеру в м²				Istabu iekš. augstums / Внутр. высота комнаты до потолка	
						deģais kopā / общ. полез.	no tā / в том числе:				
2	3	4	5	6	7	8	9	10	11	12	13
IV, 14	38	5	ванная комн.	покрыт		2.25				2.25	2.50
		6	уборн.	—		1.00				1.00	"
		7	шкаф	—		0.24				0.24	"
		8	коридор	—		9.45				9.45	"
Итого по 38 кварт.						64.47	45.13			19.34	
Итого по IV этажу						519.55	388.75			159.50	
V	9	1	мешков. свет.	покрыт		12.88	12.88				2.50
		2	мешков. —	—		21.29	21.29				"
		3	мешков. —	—		18.43	18.43				"
		4	кухня —	—		6.21				6.21	"
		5	ванная комн.	—		2.08				2.08	"
		6	уборн. —	—		0.93				0.93	"
		7	шкаф —	—		0.19				0.19	"
		8	коридор —	—		9.39				9.39	"
Итого по 9 кварт.						71.40	52.60			18.80	
V	10	1	мешков. свет.	покрыт		12.56	12.56				2.50
		2	мешков. —	—		11.65	11.65				"
		3	мешков. —	—		14.10	14.10				"
		4	кухня —	—		6.35				6.35	"
		5	ванная комн.	—		2.05				2.05	"

Inventarizators / Инвентаризатор: *ceas*

Inž.-kontrolieris / Инж.-контролер: *MO*

PLANA EKSPĻIKĀCIJA — ЭКСПЛИКАЦИЯ ПЛАНА

Celtnei — Строение № 1

Pilsēta / Город: *Rūpnieciskā* Grupa / Група: *269*

Grunts / Грунт: *liudzavae*

ielā Nr. *4<sup>a</sup>*

1	2	3	4	5	6	7	8	9	10	11	12	13
10.12.961	III	35	5	ванная тэмн	поверхн		2,09				2,09	2,5
			6	уборн.	-	-	0,94				0,94	4
			7	шкаф	-	-	0,21				0,21	4
			8	коридор	-	-	9,21				9,21	4
			Итого по 35 кварт.				65,24	46,48			18,76	
	III	36	1	пещая свет	поверхн		12,23	12,23				2,5
			2	пещая	-	-	17,98	17,98				4
			3	пещая	-	-	14,39	14,39				4
			4	кухня	-	-	6,10				6,10	4
			5	ванная тэмн	-	-	2,04				2,04	4
			6	уборн.	-	-	0,92				0,92	4
			7	шкаф	-	-	0,22				0,22	4
			8	коридор	-	-	9,60				9,60	4
			Итого по 36 кварт.				63,48	44,60			18,88	
			Итого по III этажу.				54,38	363,63			152,95	
27	IV	37	1	пещая свет	поверхн		12,67	12,67				2,5
			2	пещая	-	-	21,23	21,23				4
			3	пещая	-	-	18,22	18,22				4
			4	кухня	-	-	6,15				6,15	4
			5	ванная тэмн	-	-	2,16				2,16	4
			6	уборн.	-	-	0,97				0,97	4
			7	шкаф	-	-	0,24				0,24	4
			8	коридор	-	-	9,40				9,40	4
			Итого по 37 кварт.				71,04	52,10			18,92	
	IV	38	1	пещая свет	поверхн		12,73	12,73				2,5
			2	пещая	-	-	11,25	11,25				4
			3	пещая	-	-	14,53	14,53				4
			4	кухня	-	-	6,08				6,08	4
			5	ванная тэмн	-	-	2,08				2,08	4
			Итого по 38 кварт.				56,67	44,59			16,89	

Stāvi / Этажи	Dzīvokļu vai telpu Nr. / № кв. или помещений	Istaba Nr. / № комн.	Istabu nosaukumi / Планировка комнат	Tumša, puslūmša / Темная, полутемная	Faktiskā istabu izlietošana / Фактическое использование в комнате	Laukums pēc iekšējiem izmēriem m² / Площадь по внутр. обмеру в м²					Istabu iekš. augstums / Высота комнаты от пола до потолка	
						deģais kopā / общ. полезн.	no tā / в том числе					
2	3	4	5	6	7		8	9	10	11	12	13
III	35	5	уборн.	тэмн.	поверхн.	0,95					0,95	2,50
		7	шкаф	-	-	0,24					0,24	4
		8	коридор	-	-	9,73					9,73	4
		Итого по 35 кварт.				59,59	38,51				19,08	
III	36	1	пещая свет	поверхн.		12,90	12,90					2,50
		2	пещая	-	-	18,35	18,35					4
		3	кухня	-	-	6,50					6,50	4
		4	ванная тэмн.	-	-	2,11					2,11	4
		5	уборн.	-	-	0,90					0,90	4
		7	шкаф	-	-	0,21					0,21	4
		8	коридор	-	-	9,05					9,05	4
		Итого по 36 кварт.				59,70	38,26				18,85	
IV	37	1	пещая свет	поверхн.		12,79	12,79					2,50
		2	пещая	-	-	18,53	18,53					4
		3	пещая	-	-	30,18	30,18					4
		4	кухня	-	-	6,44					6,44	4
		5	ванная тэмн.	-	-	2,02					2,02	4
		6	уборн.	-	-	0,95					0,95	4
		7	шкаф	-	-	0,23					0,23	4
		8	коридор	-	-	9,55					9,55	4
		Итого по 37 кварт.				80,19	60,90				19,19	

Inventarizators / Инвентаризатор

*Селас*

Inž.-kontrolieris / Инж.-контролер

*Жо*

Inventarizators / Инвентаризатор

*Селас*

Inž.-kontrolieris / Инж.-контролер

*Жо*

PLĀNA EKSPĻIKĀCIJA — ЭКСПЛИКАЦИЯ ПЛАНА

Celtnei — Строение № 1

Pilsēta / Город Daugavpils

Grupa / Группа 209

Daugavas

Grunts / Грунт

Jela Nr. 4<sup>2</sup>

1	2	3	4	5	6	7	8	9	10	11	12
10.12.76.	III	5	7	шквор	темн.	покаж	0,33				0,33
			8	коридор	-	-	9,69				9,69
Итого по 5 кварт.							91,96	51,95			20,01
	III	6	1	шквор	свет.	покаж	12,37	12,37			
			2	шквор	-	-	13,86	13,86			
			3	шквор	-	-	11,95	11,95			
			4	кухня	-	-	6,12			6,12	
			5	ванная	темн.	-	2,04			2,04	
			6	уборн.	-	-	0,96			0,96	
			7	шквор	-	-	0,24			0,24	
			8	коридор	-	-	9,63			9,63	
Итого по 6 кварт.							56,97	37,98			18,99
	III	15	1	шквор	свет.	покаж	12,76	12,76			
			2	шквор	-	-	18,30	18,30			
			3	кухня	-	-	6,10			6,10	
			4	ванная	темн.	-	2,08			2,08	
			5	уборн.	-	-	0,91			0,91	
			6	шквор	-	-	0,24			0,24	
			7	коридор	-	-	9,50			9,50	
Итого по 15 кварт.							49,89	31,06			18,83
	III	16	1	шквор	свет.	покаж	12,60	12,60			
			2	шквор	-	-	18,49	18,49			
			3	шквор	-	-	17,81	17,81			
			4	шквор	-	-	12,21	12,21			
			5	кухня	-	-	6,07			6,07	
			6	ванная	темн.	-	2,11			2,11	
			7	уборн.	-	-	0,91			0,91	
			8	шквор	-	-	0,21			0,21	
			9	коридор	-	-	9,39			9,39	
Итого по 16 кварт.							74,78	61,09			18,69

Slavis Этаж	Dzīvokļu vai telpu Nr. № квартир или помещений	Istabu Nr. № комнат	Istabu nosaukumi Наименование комнат	Tūnša, pūstums Темная, полутемная	Faktiska istabu izlieto- šana Фактическое использо- вание комнат	Laukums pēc tekšējiem izmēriem m <sup>2</sup> Площадь по внутр. обмеру в м <sup>2</sup>					Istabu teksts, augstums по grīdas līdz griestiem Высота комнат от пола до потолка	
						Istaba kopā обш. помещ.	no tā в том числе					
							ar dzīvotājiem жителями	uzglabāšanai на хранение	pasākumiem на хранение	palīg- laukums служеб- ная		
2	3	4	5	6	7	8	9	10	11	12	13	
III	25	1	шквор	свет.	покаж	12,20	12,20					2,50
		2	шквор	-	-	18,57	18,57					"
		3	кухня	-	-	6,32				6,32		"
		4	ванная	темн.	-	2,06				2,06		"
		5	уборн.	-	-	1,01				1,01		"
		6	шквор	-	-	0,19				0,19		"
		7	коридор	-	-	8,67				8,67		"
Итого по 25 кварт.							49,32	31,07			18,25	
III	26	1	шквор	свет.	покаж	11,98	11,98					2,50
		2	шквор	-	-	17,96	17,96					"
		3	шквор	-	-	17,23	17,23					"
		4	кухня	-	-	6,04				6,04		"
		5	ванная	темн.	-	2,09				2,09		"
		6	уборн.	-	-	0,94				0,94		"
		7	шквор	-	-	0,23				0,23		"
		8	коридор	-	-	9,06				9,06		"
		9	кухня	-	-	12,64	12,64		27	02		26
Итого по 26 кварт.							74,79	61,13			18,34	
III	35	1	шквор	свет.	покаж	12,42	12,42					2,50
		2	шквор	-	-	18,83	18,83					"
		3	шквор	-	-	15,23	15,23					"
		4	кухня	-	-	6,31				6,31		"

Inventarizators / Инвентаризатор Савас

Inž.-kontrolieris / Инж.-контролер МЦ

Inventarizators / Инвентаризатор Савас

Inž.-kontrolieris / Инж.-контролер МЦ

PLĀNA EKSPĻIKĀCIJA — ЭКСПЛИКАЦИЯ ПЛАНА

Celtnei — Строение № 1

Pilsēta / Город: *Мургаветице*

Grupa / Группа: *269*

*Коммуна*

Grunts / Грунт: *4a*

1	2	3	4	5	6	7	8	9	10	11	12	13
<i>16.12.76</i>												
<i>Усього по 14 кварт.</i>							<i>80,35</i>	<i>60,14</i>			<i>20,21</i>	
<i>II</i>	<i>23</i>	<i>1</i>	<i>мешкоя свет. помещ.</i>	<i>12,29</i>	<i>12,29</i>							<i>2,6</i>
		<i>2</i>	<i>мешкоя - " -</i>	<i>18,76</i>	<i>18,76</i>							
		<i>3</i>	<i>кухня - " -</i>	<i>6,34</i>							<i>6,34</i>	
		<i>4</i>	<i>ванная комн - " -</i>	<i>2,09</i>							<i>2,09</i>	
		<i>5</i>	<i>уборн. - " -</i>	<i>0,91</i>							<i>0,91</i>	
		<i>6</i>	<i>шкаф - " -</i>	<i>0,24</i>							<i>0,24</i>	
		<i>7</i>	<i>коридор - " -</i>	<i>8,68</i>							<i>8,68</i>	
<i>Усього по 23 кварт.</i>							<i>49,31</i>	<i>31,05</i>			<i>18,26</i>	
<i>II</i>	<i>24</i>	<i>1</i>	<i>мешкоя свет. помещ.</i>	<i>11,97</i>	<i>11,97</i>							<i>2,6</i>
		<i>2</i>	<i>мешкоя - " -</i>	<i>30,49</i>	<i>30,49</i>							
		<i>3</i>	<i>мешкоя - " -</i>	<i>18,36</i>	<i>18,36</i>							
		<i>4</i>	<i>кухня - " -</i>	<i>5,79</i>							<i>5,79</i>	
		<i>5</i>	<i>ванная комн - " -</i>	<i>2,04</i>							<i>2,04</i>	
		<i>6</i>	<i>уборн. - " -</i>	<i>0,93</i>							<i>0,93</i>	
		<i>7</i>	<i>шкаф - " -</i>	<i>0,22</i>							<i>0,22</i>	
		<i>8</i>	<i>коридор - " -</i>	<i>9,17</i>							<i>9,17</i>	
<i>Усього по 24 кварт.</i>							<i>78,95</i>	<i>60,82</i>			<i>18,15</i>	
<i>II</i>	<i>33</i>	<i>1</i>	<i>мешкоя свет. помещ.</i>	<i>12,47</i>	<i>12,47</i>							<i>2,6</i>
		<i>2</i>	<i>мешкоя - " -</i>	<i>18,84</i>	<i>18,84</i>							
		<i>3</i>	<i>мешкоя - " -</i>	<i>14,85</i>	<i>14,85</i>							
		<i>4</i>	<i>кухня - " -</i>	<i>6,40</i>							<i>6,40</i>	
		<i>5</i>	<i>ванная комн - " -</i>	<i>2,12</i>							<i>2,12</i>	
		<i>6</i>	<i>уборн. - " -</i>	<i>0,93</i>							<i>0,93</i>	
		<i>7</i>	<i>шкаф - " -</i>	<i>0,21</i>							<i>0,21</i>	
		<i>8</i>	<i>коридор - " -</i>	<i>9,54</i>							<i>9,54</i>	
<i>Усього по 33 кварт.</i>							<i>65,36</i>	<i>46,16</i>			<i>19,20</i>	
<i>II</i>	<i>34</i>	<i>1</i>	<i>мешкоя свет. помещ.</i>	<i>12,10</i>	<i>12,10</i>							<i>2,6</i>

Inventarizators / Инвентаризатор: *Савас*

Inž.-kontrolieris / Инж.-контролер: *Савас*

2	3	4	5	6	7	Laukums pēc iekšējiem izmēriem m <sup>2</sup> Площадь по внутр. обмеру в м <sup>2</sup>				13	
						8	по 1а в том числе				
derīgais kopā общ. полезн.	ar dzīvotājiem жителям	<i>200000</i>	<i>100000</i>	palīg- laukums служеб- ная	Istabu iekš. augstums по грядас līdz grīstiem Высота комнат от пола до потолка						
<i>II</i>	<i>34</i>	<i>2</i>	<i>мешкоя свет. помещ.</i>	<i>14,47</i>	<i>14,47</i>					<i>2,60</i>	
		<i>3</i>	<i>мешкоя - " -</i>	<i>18,45</i>	<i>18,45</i>						
		<i>4</i>	<i>кухня - " -</i>	<i>6,38</i>						<i>6,38</i>	
		<i>5</i>	<i>ванная комн - " -</i>	<i>2,11</i>						<i>2,11</i>	
		<i>6</i>	<i>уборн. - " -</i>	<i>1,00</i>						<i>1,00</i>	
		<i>7</i>	<i>шкаф - " -</i>	<i>0,22</i>						<i>0,22</i>	
		<i>8</i>	<i>коридор - " -</i>	<i>9,76</i>						<i>9,76</i>	
<i>Усього по 34 кварт.</i>							<i>64,49</i>	<i>45,02</i>		<i>19,47</i>	
<i>Усього по II этажу!</i>							<i>516,67</i>	<i>364,29</i>		<i>152,30</i>	<i>86</i>
		<i>A</i>	<i>лестн.кн свет. помещ.</i>	<i>10,90</i>						<i>10,90</i>	
		<i>B</i>	<i>лестн.кн - " -</i>	<i>10,99</i>						<i>10,99</i>	
		<i>B</i>	<i>лестн.кн - " -</i>	<i>10,75</i>						<i>10,75</i>	
		<i>Г</i>	<i>лестн.кн - " -</i>	<i>10,90</i>						<i>10,90</i>	
<i>Усього:</i>							<i>43,54</i>	<i>43,54</i>			
<i>II</i>	<i>5</i>	<i>1</i>	<i>мешкоя свет. помещ.</i>	<i>11,70</i>	<i>11,70</i>					<i>2,50</i>	
		<i>2</i>	<i>мешкоя - " -</i>	<i>21,58</i>	<i>21,58</i>						
		<i>3</i>	<i>мешкоя - " -</i>	<i>18,47</i>	<i>18,47</i>						
		<i>4</i>	<i>кухня - " -</i>	<i>6,62</i>						<i>6,62</i>	
		<i>5</i>	<i>ванная комн - " -</i>	<i>2,40</i>						<i>2,40</i>	
		<i>6</i>	<i>уборн. - " -</i>	<i>0,97</i>						<i>0,97</i>	

Inventarizators / Инвентаризатор: *Савас*

Inž.-kontrolieris / Инж.-контролер: *Савас*

1	2	3	4	5	6	7	8	9	10	11	12
16, 12, 76г.	1	31	6	уборн.	тепл.	по плану	0,92				0,92
			7	шкаф	-	-	0,22				0,22
			8	коридор	-	-	8,91				8,91
Итого по 31 кварт.							83,65	45,13			18,52
	1	32	1	комнат свет.	по плану	10,23	10,23				2
			2	комнат	-	-	18,81	18,81			
			3	комнат	-	-	14,62	14,62			
			4	кухня	-	-	6,25				6,25
			5	ванная комн.	-	-	2,09				2,09
			6	уборн.	-	-	0,94				0,94
			7	шкаф	-	-	0,23				0,23
			8	коридор	-	-	9,49				9,49
Итого по 32 кварт.							64,66	45,65			19,00
Всего по I этажу:							507,12	359,54			747,46
	II	3	1	комнат свет.	по плану	11,96	11,96				2
			2	комнат	-	-	7,89	7,89			
			3	комнат	-	-	13,24	13,24			
			4	комнат	-	-	18,46	18,46			
			5	кухня	-	-	6,55				6,55
			6	ванная комн.	-	-	2,35				2,35
			7	уборн.	-	-	1,02				1,02
			8	шкаф	-	-	0,26				0,26
			9	коридор	-	-	7,89				7,89
			10	кладов.	-	-	1,51				1,51
Итого по 3 кварт.							71,13	51,55			19,58
	IV	4	1	комнат свет.	по плану	12,42	12,42				2
			2	комнат	-	-	21,33	21,33			
			3	комнат	-	-	14,25	14,25			
			4	кухня	-	-	6,28				6,28
Итого по 4 кварт.							54,28	34,28			16,28

PLANA EKSPĪKĀCIJA — ЭКСПЛИКАЦИЯ ПЛАНА

Celtnei — Строение № 1

Pilsēta — Город Даугавпилс

Grupa — Группа 269

Daugava

Grunts — Грунт

ielā Nr. 4a

Stāvs, Этаж	Dzīvokļu vai telpu Nr. № квартир или помещений	Istaba Nr. № комнат	Istabu nosaukumi. Наименование комнат	Tumsa, rustums. Темная, потусневшая	Faktiskā istabu izlietošana. Фактическое использование комнат	Laukums pēc iekšējiem izmēriem m <sup>2</sup> . Площадь по внутр. обмеру в м <sup>2</sup>					Istabu iekš. augstums no grīdas līdz griestiem. Высота комнат от пола до потолка	
						Ērģais kora общ. полезн.	no tā в том числе:			paig. istukums служебная		
							ar dzīvotājiem ar dzīvotājiem	ar dzīvotājiem ar dzīvotājiem	ar dzīvotājiem ar dzīvotājiem			
2	3	4	5	6	7	8	9	10	11	12	13	
	4	5	ванная комн.	тепл.	по плану	2,04					2,04	2,60
		6	уборн.	-	-	0,91					0,91	"
		7	шкаф	-	-	0,22					0,22	"
		8	коридор	-	-	10,03					10,03	"
Итого по 4 кварт.						58,13	38,65				19,48	
	IV	13	1	комнат свет.	по плану	12,43	12,43					2
			2	комнат	-	-	18,49	18,49				
			3	кухня	-	-	5,88				5,88	"
			4	ванная комн.	-	-	2,19				2,19	"
			5	уборн.	-	-	1,04				1,04	"
			6	шкаф	-	-	0,22				0,22	"
			7	коридор	-	-	8,62				8,62	"
Итого по 13 кварт.						48,85	30,90				17,95	
	IV	14	1	комнат свет.	по плану	30,68	30,68					2,60
			2	комнат	-	-	16,94	16,94				"
			3	комнат	-	-	12,52	12,52				"
			4	кухня	-	-	6,02				6,02	"
			5	ванная комн.	-	-	2,40				2,40	"
			6	уборн.	-	-	0,94				0,94	"
			7	шкаф	-	-	0,28				0,28	"
			8	коридор	-	-	10,57				10,57	"

Inventarizators — Инвентаризатор

Сидор

Inž.-kontrolieris — Инж.-контролер

Сидор

Inventarizators — Инвентаризатор

Сидор

Inž.-kontrolieris — Инж.-контролер

Сидор

PLĀNA EKSPĻIKĀCIJA — ЭКСПЛИКАЦИЯ ПЛАНА

Celtnei — Строение № 1

Pilsēta  
Город *Raigavas*

Grupa  
Группа *209*

*Raigavas*

Grants  
Грунт

ietā Nr. *1/a*

1	2	3	4	5	6	7	8	9	10	11	12	13	
16.12.76.	1	2	1	мешков. свет. покаян	12.19	12.19						2.48	
			2	мешков. —	11.98	11.98							
			3	мешков. —	14.06	14.06							
			4	кухня —	6.23						6.23		
			5	ванная комн. —	2.01						2.01		
			6	уборн. —	0.85						0.85		
			7	шкаф —	0.21						0.21		
			8	коридор —	9.82						9.82		
			Всего по 2 кварт.			57.95	57.95					19.12	
	11	1	1	мешков. свет. покаян	12.24	12.24						2.48	
			2	мешков. —	18.18	18.18							
			3	мешков. —	14.66	14.66							
			4	кухня —	5.86						5.86		
			5	ванная комн. —	2.21						2.21		
			6	уборн. —	1.01						1.01		
			7	шкаф —	0.20						0.20		
			8	коридор —	8.46						8.46		
			Всего по 11 кварт.			62.82	62.82					18.35	
	12	1	1	мешков. свет. покаян	12.26	12.26						2.48	
			2	мешков. —	17.87	17.87							
			3	мешков. —	14.44	14.44							
			4	кухня —	6.20						6.20		
			5	ванная комн. —	2.11						2.11		
			6	уборн. —	0.90						0.90		
			7	шкаф —	0.22						0.22		
			8	коридор —	8.44						8.44		
			Всего по 12 кварт.			62.44	62.44					17.87	
	21	1	1	мешков. свет. покаян	12.07	12.07						2.48	
			2	мешков. —	17.97	17.97							
			3	мешков. —	14.28	14.28							
			4	кухня —	6.34						6.34		
			5	ванная комн. —	2.13						2.13		
			Всего по 21 кварт.			62.74	62.74					17.87	

Stāvi Этаж	Dzīvokļu un telpu Nr. № квартир или помещений	Istabi Nr. № комнат	Istabi nosaukumi Наименование комнат	Tumša, rustuma Темная, полутемная	Faktiska istabu izlietošana Фактическое использование комнат	Laukums pēc iekšējiem izmēriem m <sup>2</sup> Площадь по внутр. обмеру в м <sup>2</sup>					Istabi tēks, augstums по grīdas līniz griestiem Высота комнат от пола до потолка	
						derīgais kopā общ. полезн.	no tā в том числе			palīg- mūkiņš служеб- ная		
							apdzīvotais жилья	мугла	сест. ч.			
2.10	1	21	4	кухня свет. покаян		6.08				6.08	2.48	
			5	ванная комн. —		2.19				2.19		
			6	уборн. —		1.04				1.04		
			7	шкаф —		0.23				0.23		
			8	коридор —		8.81				8.81		
			Всего по 21 кварт.			62.67	44.22				18.35	
1	22	1	1	мешков. свет. покаян	12.34	12.34					2.48	
			2	мешков. —	18.17	18.17						
			3	мешков. —	14.09	14.09						
			4	кухня —	5.95					5.95		
			5	ванная комн. —	2.04					2.04		
			6	уборн. —	0.91					0.91		
			7	шкаф —	0.20					0.20		
			8	коридор —	8.16					8.16		
			9	коридор —	3.57					3.57		
			Всего по 22 кварт.			62.43	44.60				17.83	
1	31	1	1	мешков. свет. покаян	12.10	12.10					2.48	
			2	мешков. —	18.72	18.72						
			3	мешков. —	14.31	14.31						
			4	кухня —	6.34					6.34		
			5	ванная комн. —	2.13					2.13		
			Всего по 31 кварт.			62.43	44.60				17.83	

Inventarizators  
Инвентаризатор

*Bees*

Inž.-kontrolieris  
Инж.-контролер

*Bees*

Inventarizators  
Инвентаризатор

*Bees*

Inž.-kontrolieris  
Инж.-контролер

*Bees*

1	2	3	4	5	6	7	8	9	10	11	12	13
1309.49		24	подвал свет.	по плану	5.54		5.54					2.50
		25	подвал темн.	по плану	5.54		5.54					"
		26	щитовая	"	4.54		4.54					"
		27	подвал	"	5.81		5.81					"
		28	подвал	"	5.81		5.81					"
		29	подвал темн.	"	5.85		5.85					"
		30	подвал	"	5.85		5.85					"
		31	подвал	"	5.85		5.85					"
		32	подвал	"	5.85		5.85					"
		33	подвал свет.	"	5.85		5.85					"
		34	подвал темн.	"	6.34		6.34					"
		35	подвал свет.	"	13.98		13.98					"
		36	подвал свет.	"	30.45		30.45					"
		37	подвал	"	13.88		13.88					"
		38	подвал темн.	"	6.55		6.55					"
		39	подвал свет.	"	5.55		5.55					"
		40	подвал темн.	"	5.55		5.55					"
		41	подвал	"	5.55		5.55					"
		42	подвал	"	5.55		5.55					"
		43	подвал	"	5.55		5.55					"
		44	подвал	"	5.66		5.66					"
		45	подвал	"	5.66		5.66					"
		46	подвал	"	5.66		5.66					"
		47	подвал	"	5.66		5.66					"
		48	подвал свет.	"	5.66		5.66					"
		49	подвал темн.	"	6.29		6.29					"
		50	подвал свет.	по плану	62.32		62.32					"
		51	подвал темн.	"	6.47		6.47					"
		52	подвал темн.	"	5.52		5.52					"
		53	подвал	"	5.52		5.52					"
		54	подвал	"	5.52		5.52					"
		55	подвал	"	5.52		5.52					"
				Итого:	511.66		511.66					

Инвентаризатор  
Иванов

Инж.-контролер  
Мих.-контролер

PLANA EKSPLIKACIJA — ЭКСПЛИКАЦИЯ ПЛАНА

Celtnei — Строение № 1

Pilsēta / Город: Rīga / Рига  
Grupa / Группа: 209

Grants / Групп: 100  
Iela Nr. / Имя: 100

Slāvis / Этаж	Dzīvokļu vai telpu Nr. / № квартир или помещений	Istabu Nr. / № комнат	Istabu nosaukumi / Названия комнат	Tumsa, puslumša / Темная, полутемная	Faktiskā istabu izlietošana / Фактическое использование комнат	Laukums pēc iekšējiem izmēriem m <sup>2</sup> / Площадь по внутр. обмеру в м <sup>2</sup>				Istabu iekš. augstums no grīdas līdz griestiem / Высота комнат от пола до потолка		
						deņģais korp. / общ. полезн.	no tā / в том числе		paļģ- / служеб- / ная			
2	3	4	5	6	7	8	9	10	11	12	13	
1	1	1	подвал свет. по плану			56.05	56.05				2.20	
		2	подвал темн.			18.33	18.33				"	
		3	подвал свет.			61.10	61.10				"	
		4	темн. узл.			51.66	51.66				"	
		5	подвал			30.45	30.45				"	
		6	подвал			52.41	52.41				"	
		7	подвал			51.46	51.46				"	
		8	подвал			30.45	30.45				"	
		9	подвал			52.41	52.41				"	
		10	подвал темн.			52.37	52.37				"	
		11	подвал свет.			30.98	30.98				"	
		12	подвал			52.90	52.90				"	
						Итого:	536.28	536.28				
1	1	1	мелкая свет. по плану			12.74	12.74				2.48	
		2	мелкая			21.22	21.22				"	
		3	мелкая			18.36	18.36				"	
		4	кухня			6.38				0.38	"	
		5	ванная темн.			2.09				2.09	"	
		6	уборная			0.88				0.88	"	
		7	шкаф			0.77				0.77	"	
		8	коридор			9.51				9.51	"	
						Итого по 5 этажу	71.35	71.35			19.03	

Инвентаризатор  
Иванов

Инж.-контролер  
Мих.-контролер



Objekta numurs 110  
 № пользователя

5a forma  
 Форма № 5а

**ISTABU SKAITS DZĪVOJAMĀS ĒKĀS — ЧИСЛО КОМНАТ В ЖИЛЫХ СТРОЕНИЯХ**

Celtnei  
 Строения № 1

Reģions DAUGAVPILS Pilsēta DAUGAVPILS Iela Nr. 4a  
 Izcelsme 269 Grunts Grants Sienu materiāls betons Stāvu skaits 5  
 Грунт Материал стен Этажность

Istabu skaits Число комнат	Dzīvokļu skaits Число квартир	Laukums pēc iekšējiem izmēriem m <sup>2</sup> Площадь по внутр. обмеру в м <sup>2</sup>		Piezīmes Примечания
		derīgais kopā общ. полезн.	tanī skaitā dzīvojamā в т. числе жилая	
1	2	3	4	5
1 istabu комнат				
2 istabu комнат	28	355,78 297,65	225,58 186,93	
3 istabu комнат	2429	1984,37 2126,44	1415,56 1574,61	
4 istabu комнат	23	278,85 157,91	172,24 112,64	
5 istabu комнат				
6 istabu комнат				
7 istabu комнат				Tekušais nomoneņa produkcija 27. 02. 2006 g. Tehniķis: <u>Kleit</u> Kontrolieris:
8 istabu комнат				
9 istabu комнат				
10 un vairāk ist. и больше				
Kopā — Итого		2569,00	1813,58	

10. decembris 1967 g./г. Inventarizators Češas Inženieris-kontrolieris Češas  
 Инвентаризатор Инж.-контролер

tipa, г. Даугавпилс 4321 2000

10	podval.	тени.	—	4,66	4,66	"
11	podval.	—	—	4,66	4,66	"
12	podval.	—	—	4,66	4,66	"
13	podval.	—	—	4,66	4,66	"
14	podval.	—	—	4,66	4,66	"
15	stieplu sūt.	svetl. monozh.	—	51,66	51,66	"
16	podval.	тени.	—	5,38	5,38	"
17	podval.	свет.	—	5,38	5,38	"
18	podval.	—	—	6,36	6,36	"
19	podval.	свет.	—	5,38	5,38	"
20	podval.	тени.	—	5,38	5,38	"
21	podval.	свет.	—	13,04	13,04	"
22	podval.	тени.	—	3,63	3,63	"
23	podval.	—	—	3,63	3,63	"

Inventarizators Češas  
 Инвентаризатор

Inženieris-kontrolieris Češas  
 Инж.-контролер

Ка  
В  
Г

**VI. Celtnes atsevišķo daļu (pagraba, puspagraba, mezonīna, jumta stāva) tehniskais apraksts**  
**Техническая характеристика отдельных частей строения (подвала, полуподвала, мезонина, мансарды)**

Litrī pēc plāna Литеры по плану	Celtnes atsevišķo daļu nosaukums un pozīme Наименование и назначение отдельных частей строения	Konstruktīvo daļu apraksts Характеристика конструктивных элементов					Papildus iebūves Дополнительные устройства
		sienu sienas	pārsegumi pārskryti	grīdas pols	iekš. apdare iekšēj. apdare	jumts jumts	
1	2	3	4	5	6	7	8
1009 кат. 1	Подвал	каменная кладка	цемент	-	-	-	гидроизоляция

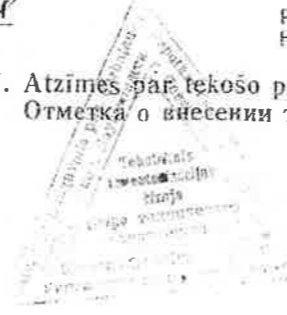
**VII. Celtnes piebūvju tehniskais apraksts**  
**Техническая характеристика пристроек к строению**

Datums Дата	Litrī pēc plāna Литер по плану	Nosaukums Наименование	Ceļš, gads Год постройки	Pamati Фундамент	Sienas un starpsienas Стены и перегородки	Pārsegumi Перекрытия	Jumts Крыша	Grīdas Полы	Ailes Проемы	Apdare Отделка
1	2	3	4	5	6	7	8	9	10	11

1976 g./r. « 16 » декабря  
 1977 g./r. « 3 » февраля  
 1977 g./r. « 7 » февраля

Tehnikis-inventarizators  
 Техник-инвентаризатор *Соса S-*  
 Kontrolieris  
 Контролер *ML*  
 Priekšnieks  
 Начальник *Мелицкий*

**VIII. Atzīmes par tekošo pārmaiņu registrāciju**  
**Отметка о внесении текущих изменений**



100  
110  
120  
130  
140  
150  
160  
170  
180  
190  
200  
210  
220  
230  
240  
250  
260  
270  
280  
290  
300  
310  
320  
330  
340  
350  
360  
370  
380  
390  
400



Каг

Ва

губ

V. Строения на земельном

участке

Дата записи	№ литер строения по плану	Назначение строения	Использование строения	Материал		Этажность	Застроенная площадь по наружному обмеру кв.	Высота	Объем куб. м	Восстановительная стоимость		% износа	Стоимость износа в рублях	Действительная стоимость в рублях	Примечание
				стен	кровли					1 куб. м в рублях	общая стоимость в рублях				
16.12.76	1	Дом жилой	по плану	кирпич	солома	1	201,1	41,08	9872	4	Богдановая			311700	
		Подвал	- " -	кирпич	-	1	190,1	2,52	1753		столбовая				
		Боковые					184,8								
				штукатурка			885,0		4625/4625						

